

数学や理科が  
得意かどうか  
関係ない

# 関西科学塾

まずは楽しい!  
ということ  
感じてほしい

参加者  
募集

2018年 **6/18** 月 締切

全日程の参加でも、一部の日程のみの参加でもOK! A-Eは無料。Fは9600円(税込・宿泊費・食費等)

## A

2018年 7/22 (日) 午後

【定員 150名】 **京都大**

**身近なロールモデルと気軽に話そう!**

対談 & 講演 & 理系大学生との交流会。

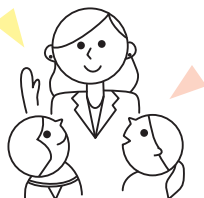
▲ 対談: 「理系進路選択について」

田島 節子 × 平野 丈夫  
大阪大学理学部長 × 京都大学理学部長

▲ 講演 (女性研究者、女性大学生)

▲ 4次元デジタル宇宙シアター

▲ 女性大学生との交流会 (詳細は裏面)



## B

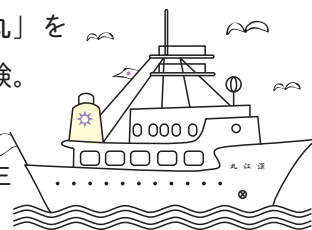
2018年 8/2 (木) 午後

【定員 40名】 **神戸大**

**練習船をシミュレーションで体験!**

神戸大の練習船「深江丸」を  
シミュレーションで体験。

船を使った実験の解説、  
海事科学部の女性大学生  
との交流など。



## C

2018年 10/14 (日) 午後

**大阪大 大阪府立大 大阪市大**

【定員 260名】 **大学の研究を体験!**

小グループに分かれて実験。  
実験コースは裏面参照。



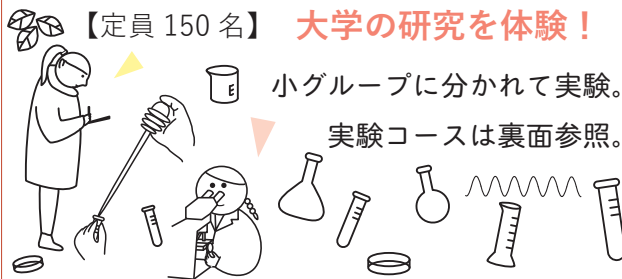
## D

2018年 11/18 (日) 午後

**神戸大 奈良女子大**

【定員 150名】 **大学の研究を体験!**

小グループに分かれて実験。  
実験コースは裏面参照。



## E

2018年 12/8 (土) 午後

【定員 100名】 **株式会社 クボタ**

**科学で広がる世界を見よう!**

**科学の現場で働く女性技術者と交流しよう!**

見学会、企業で働く技術者との交流会。

農業機械、水道用鉄管のトップメーカークボタ。

**Kubota**

## F

2019年 3/16(土)~17 (日)

【定員 80名】 **京都大**

**実験の背景にある原理現象を理解!**

実験から、結果の整理、考察、発表準備、発表まで。

1泊2日の充実の2日間。

開催場所

3/16 (土) 京都大学理学研究科 6号館、京都大学の研究室

3/17 (日) 京都大学百周年時計台記念館 国際交流ホール



申込方法は裏面参照または【関西科学塾 HP】 <http://kagaku-juku.jp/> ▶



問い合わせ先: 京都大学理学研究科 社会交流室 関西科学塾事務局 E-mail: [kagaku@cr.sci.kyoto-u.ac.jp](mailto:kagaku@cr.sci.kyoto-u.ac.jp) (詳細は裏面参照)

主催: 京都大学 (理学研究科、男女共同参画推進センター)、一般社団法人関西科学塾コンソーシアム

共催: 神戸大学男女共同参画推進室、大阪大学、奈良女子大学 (理学部、理系女性教育開発共同機構、男女共同参画推進機構)、大阪府立大学、大阪市立大学、一般社団法人日本物理学会

協賛: 株式会社ウィルウェイ、株式会社ダイヘン、東洋アルミニウム株式会社、株式会社フジキン、株式会社ダイセル

後援: 文部科学省

協力: 男女共同参画学協会連絡会、日本分子生物学会、日本遺伝学会、日本鉄鋼協会、日本金属学会、近畿化学協会、日本電子株式会社、東京ダイレック株式会社、株式会社クボタ、NPO法人あなたらしくをサポート

旅行実施会社: 株式会社近畿日本ツーリスト関西京都支店

申込締切

6月18日(月) 必着

申込方法：関西科学塾 HP の申込フォームから

<http://kagaku-juku.jp/> →



- 連絡は、基本的にメールでしますので、必ず関西科学塾メールアドレスを受信できるように設定をお願いします。特に携帯の方は迷惑メール防止フィルターで受信できないことがありますので、ご注意ください。(メールができない方は個別に相談にのります)
- 申し込みを受け付けましたら、関西科学塾から「受付 ID 番号」をメールで送ります。1週間以内に返信のない場合は受信設定を確認の上、メールでその旨科学塾に連絡してください。ID 番号を再送します。
- 申込者多数の場合は抽選を行います。6月末頃に抽選結果と各日程の資料を郵送します。
- C,D,F 日程の抽選に当選した方には、後日、実験コースの希望調査をします。

## A 日程のスケジュール

- 12:00-12:30 開場・受付
- 12:30-12:35 開会挨拶 平野 丈夫 京都大学理学部長
- 12:35-13:10 対談 「理系進路選択について」  
田島 節子 大阪大学理学部長 × 平野 丈夫 京都大学理学部長
- 13:10-13:30 集合写真・休憩
- 13:30-15:20 4次元デジタル宇宙シアター・女性大学生との交流会
- 15:20-15:30 休憩
- 15:30-16:00 講演 「太陽と宇宙のお天気」 浅井 歩 京都大学理学研究科 准教授
- 16:00-16:20 講演 「理系大学生の生態」 磯田 珠奈子 京都大学理学研究科 修士2回生
- 16:20 閉会
- 司会：安井 円香 京都大学理学研究科 修士1回生

## C 日程に予定している実験コース

### 大阪府立大学(中学生)

- ・光と色のサイエンス
- ・DNA 鑑定：遺伝子で身元を突きとめる
- ・コンピュータシミュレーションを体験しよう！
- ・微生物を探せ！
- ・振動を調べてみよう
- ・金のつぶを作ってみよう！

### 大阪市立大学(高校生)

- ・感覚(視覚・触覚・聴覚)を科学する
- ・面積を上から下から近似してみよう！
- ・温めて水を凍らせる？～賢いポリマーの世界～
- ・カワイイ家を作ろう
- ・のぞいて見よう 花の色の不思議な世界

### 大阪大学(高校生)

- ・放射線って何？自分で放射線を測ってみよう！
- ・ハエは色を覚えられる？
- ・氷は冷たくて水に浮かぶって常識？～超高压の世界をのぞいてみよう！
- ・大気中微粒子 PM2.5 の発生源を究明せよ！
- ・液晶を楽しもう！
- ・光を分解して楽しもう～あなただけの不思議なスタンドグラス？～
- ・ロボットの基礎技術を知ろう

## D 日程に予定している実験コース

### 奈良女子大学(中学生・高校生)

- ・食のライフサイエンス：味の不思議
- ・数学の定理を感じてみよう
- ・地球(アース)の贈り物～金属が支える私達の暮らし～
- ・光のスペクトルを測ってみよう
- ・液体？固体？どっちつかずの粉とペーストの物理
- ・生き物の進化を遺伝子から調べてみよう
- ・水は細胞の中にどうやって入る？

### 神戸大学(中学生・高校生)

- ・大気圧プラズマって何？
- ・赤外線でプラスチックを調べてみよう
- ・水中の DNA を使って魚の生息数を推定する
- ・お酒の強い人、弱い人
- ・身の回りの小さな世界～微生物を見よう～
- ・南海トラフ地震の揺れはどんなに強いのか
- ・温室効果ガスってなに？
- ・光で粒子をつかもう～光ピンセットって何？～

問い合わせ先：(できるだけメールでの連絡をお願いします)

住所：〒606-8502 京都市左京区北白川追分町  
京都大学理学研究科社会交流室関西科学塾事務局

E-mail：kagakujuku@cr.sci.kyoto-u.ac.jp  
Tel：075-762-1345