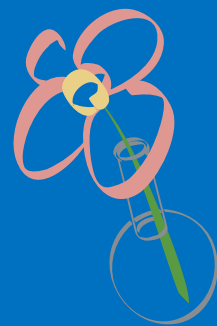


# 第12回

国立研究開発法人科学技術振興機構  
女子中高生の理系進路選択支援プログラム



## 女子中高生のための

## 関西科学塾

<http://kagaku-juku.jp/>

# F

### 2018年3月17日(土)～3月18日(日) F日程のご案内

**場所: 奈良女子大学(中学生・高校生対象)**

**宿泊: 奈良ユースホステル**

#### 【プログラム】

#### 3/17(土) 第1日目

- 12:30 受付開始(理学部G棟1階101)
- 13:00 開会式
- 13:30 - 16:30 実験
- 16:45 再集合
- 16:45 - 17:00 宿泊先(奈良ユースホステル)へ移動
- 17:00 奈良ユースホステル着
- 18:00 - 19:00 夕食
- 19:00 - 21:00 プレゼンテーション準備
- 22:00 就寝



#### 3/18(日) 第2日目

- 6:30 起床
- 7:00～7:45 朝食
- 8:00～8:40 奈良女子大学へ徒歩で移動
- 8:40～9:15 ジュニアサイエンスカフェ 発表準備
- 9:15～12:00 ジュニアサイエンスカフェ  
(各班発表時間12分・質問時間3分、途中休憩10分)
- 12:00～12:10 集合写真撮影(記念館前・雨天時は記念館2F講堂)
- 12:10～13:05 昼食(生協食堂)
- 13:05～13:20 ミニ講演「”無意識のバイアス”(偏見)って何?」相馬芳枝先生
- 13:20～14:50 関西科学塾OG企画
- 14:50～15:00 休憩
- 15:00～15:20 表彰式・閉校式
- 15:20 閉会



※本事業は国立研究開発法人科学技術振興機構 女子中高生の理系進路選択支援プログラムの受託事業です

主催: 奈良女子大学(理学部、理系女性教育開発共同機構、男女共同参画推進機構)

共催: 大阪大学、京都大学(男女共同参画推進センター、理学研究科)、大阪府立大学、神戸大学、大阪府立大学、一般社団法人日本物理学会、サイエンス・サポート・アソシエーション

連携: 株式会社クボタ、三菱電機株式会社、ダイキン工業株式会社、NPO法人あなたらしくをサポート、一般社団法人ナレッジキャピタル、堺市教育委員会

後援: 奈良県教育委員会、京都府教育委員会、兵庫県教育委員会、奈良市教育委員会、大阪府教育委員会、伊丹市教育委員会、豊中市教育委員会、京都市教育委員会  
協力: 男女共同参画学協会連絡会、日本分子生物学会、日本遺伝学会、日本鉄鋼協会、日本金属学会、近畿化学協会

連絡先: 国立大学法人奈良女子大学 関西科学塾事務局

〒630-8506 奈良市北魚屋西町 E-mail: [kagaku\\_juku\\_office@cc.nara-wu.ac.jp](mailto:kagaku_juku_office@cc.nara-wu.ac.jp)

TEL: 090-7884-7566 0742-20-3385 FAX: 0742-20-3036

## 第12回女子中高生のための関西科学塾

### <F> 日程 奈良女子大学 集合場所へのアクセス



至 近鉄奈良駅

3/17(土) 集合場所: G棟1階101

3/18(日) プレゼンテーション会場: 記念館

#### 奈良女子大学へのアクセス

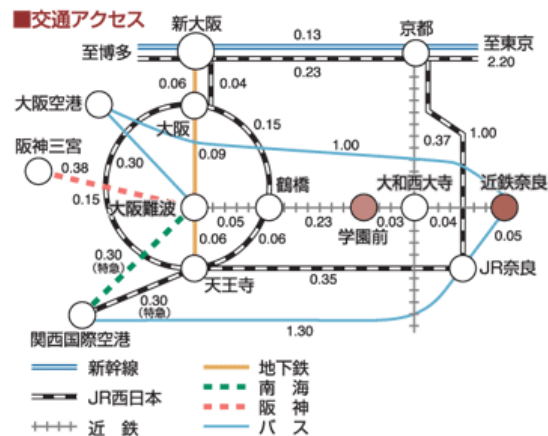
<http://www.nara-wu.ac.jp/map/accessmap.html>



〒630-8506 奈良市北魚屋西町

駐車場は利用できません。公共交通機関でお越しください。

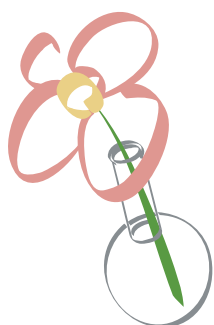
奈良女子大学へは、近鉄奈良駅(1番出口)から徒歩約5分です。JR奈良駅からは、奈良交通バスで約5分(近鉄奈良駅で下車)、徒歩約5分です。当日は正門、または南門よりお入り下さい。



- 注意事項
- \* 参加できなくなった場合は、早急にメールにて必ずご連絡下さい。
  - \* 当日、急用や体調不良などで参加できなくなった際には、必ずご連絡下さい。
  - \* 本事業開催中に事務局で撮影する写真については、ウェブサイトや印刷物等に掲載することがあります。
  - \* ご来場は、公共交通機関をご利用下さい。
  - \* 1日目(3/17)の昼食は事前に済ませてご来場下さい。
  - \* 2日目(3/18)にご来場される同伴者の方は、昼食をご持参頂くか、周辺店舗で食事をお取り下さい。

## 【F日程に関する注意事項】

- ・大学-ユースホステルの移動を伴いますので、荷物はなるべくコンパクトにしてください。
- ・宿泊施設内でのドライヤー使用は不可です。
- ・パジャマ、バスタオル、タオル、歯ブラシなどはご持参ください。  
(石鹸とボディシャンプーはユースホステル備え付けの物がございます。)
- ・食事内容などで特にご相談のある方は、奈良ユースホステル  
(narayh@themis.ocn.ne.jp)と関西科学塾事務局  
(kagakujuku\_office@cc.nara-wu.ac.jp)の[両アドレス宛](#)にご連絡下さい。
- ・同伴される保護者、教員の宿泊手配は科学塾事務局では行っておりません。各自で手配してください。



### 当日の連絡先:

携帯 : 090-7884-7566 (関西科学塾事務局)

### 前日までの連絡先:

国立大学法人奈良女子大学 関西科学塾事務局

E-mail : kagakujuku\_office@cc.nara-wu.ac.jp

TEL : 0742-20-3385

**\* 基本はメールでのご連絡をお願いします**