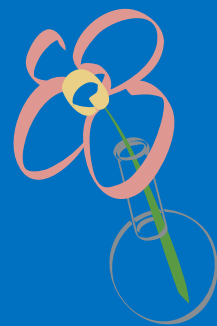


第12回

国立研究開発法人科学技術振興機構
女子中高生の理系進路選択支援プログラム



女子中高生のための

関西科学塾

<http://kagaku-juku.jp/>

D

2017年11月19日(日) D日程のご案内

場所: 京都大学(中学生対象)

*同伴者の方も、実験・実習を見学することができます。

プログラム

13:00-13:30	受付	京都大学百周年時計台記念館2階 国際交流ホールIII
13:30-13:45	諸注意等	
13:45-14:00	各研究室へ移動(各研究室から教員・アシスタントが迎えに来ます)	
14:00-18:00	実験・実習	各研究室ごとに終了後に解散 (17:00-18:00の間を目安に早めに終わることがあります)

実験内容・実験場所

- D-1 太陽のにじいろを見てみよう(浅井歩) 理学研究科
- D-2 「にじいろ」を見よう(馬場正昭) 理学研究科
- D-3 高温超伝導を体感してみよう(吉村一良) 理学研究科
- D-4 GPS観測で地球の動きを知る(風間卓仁) 理学研究科
- D-5 砂の作る形と模様(成瀬元) 理学研究科
- D-6 野菜などの色の分離実験(阿部邦美・常見俊直) 理学研究科
- D-7 DNAとはなにかーDNAに関する基礎実験(朴昭映) 理学研究科
- D-8 電波に耳を傾けよう～ゲルマニウムラジオの製作にチャレンジ～(川畑貴裕) 理学研究科
- D-9 イケジョ(医系女子)のお仕事:ヒトを科学する!「栄養や酸素の行方を追う」(木下彩栄) 医学研究科
(D-9は集合場所・時間が異なります。別チラシを参照ください。)
- D-10 イケジョ(医系女子)のお仕事:ヒトを科学する!「音楽と脳活動 ピアノを演奏するときの脳磁場を計測してみよう」(木下彩栄) 医学研究科
- D-11 地下を“掘らず”に探ってみよう!(後藤忠徳) 工学研究科
- D-12 私たちは土を食べている(間藤徹・落合久美子) 農学研究科
- D-13 南極の氷と石を触ってみよう(石川尚人) 人間・環境学研究科
- D-14 生物のミクロの世界を実験!～身近な微生物を光学顕微鏡や電子顕微鏡で観てみよう～(幡野恭子) 人間・環境学研究科
- D-15 みてわかる生物学ークラゲの蛍光タンパク質で生命をみるー(前川真吾・細川浩) 情報学研究科
- D-16 カオス・フラクタルの世界を知る(宮崎修次) 情報学研究科
- D-17 蛍光顕微鏡で細胞をみる、染色体をみる(Peter Carlton・佐藤綾) 生命科学研究科
- D-18 RNAはストレスを感じる?(王丹) 高等研究院物質ー細胞統合システム拠点

注意事項

- *参加できなくなった場合は、早急にメールあるいは郵便にて必ずご連絡下さい。
- *当日、急用や体調不良などで参加できなくなった際には必ずご連絡下さい。(当日連絡先:次ページ記載)
- *本事業開催中に事務局で撮影する写真については、ウェブサイトや印刷物等に掲載することがあります。
- *ご来場は、公共交通機関をご利用下さい。(詳しくは次ページの地図をご覧ください)
- *昼食は事前に済ませてご来場下さい。
- *恐縮ですが、保護者の方がお待ちいただける部屋は特別には設けておりませんので、時計台前のカフェレストラン等をお使いください。

※本事業は国立研究開発法人科学技術振興機構 女子中高生の理系進路
選択支援プログラムの受託事業です

主催: 奈良女子大学(理学部、理系女性教育開発共同機構、男女共同参画推進機構)

共催: 大阪大学、京都大学(男女共同参画推進センター、理学研究科)、大阪府立大学、神戸大学、大阪市立大学、一般社団法人日本物理学会、サイエンス・サポート・アソシエーション

連携: 株式会社クボタ、三菱電機株式会社、ダイキン工業株式会社、NPO法人あなたらしくをサポート、一般社団法人ナレッジキャピタル、堺市教育委員会

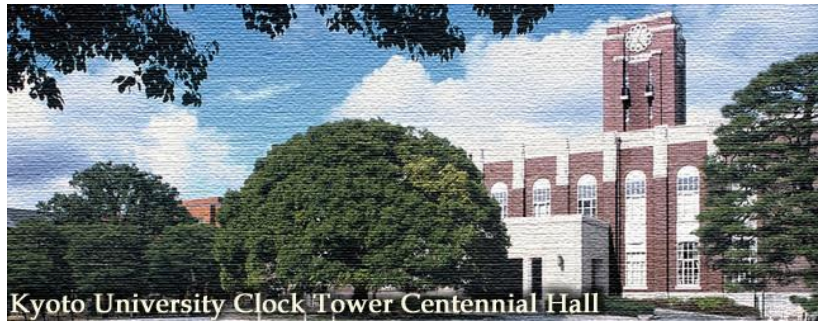
後援: 奈良県教育委員会、大阪府教育委員会、京都府教育委員会、兵庫県教育委員会、奈良市教育委員会、大阪市教育委員会、伊丹市教育委員会、豊中市教育委員会、京都市教育委員会

協力: 男女共同参画学協会連絡会、日本分子生物学会、日本遺伝学会、日本鉄鋼協会、日本金属学会、近畿化学協会

連絡先: 国立大学法人奈良女子大学 関西科学塾事務局

〒630-8506 奈良市北魚屋西町 E-mail: kagaku_juku_office@cc.nara-wu.ac.jp

TEL: 090-7884-7566 0742-20-3385 FAX: 0742-20-3036



Kyoto University Clock Tower Centennial Hall



- JR／近鉄 京都駅から
市バス 京都駅前
206系統「祇園・北大路バスターミナル」行 約35分 京大正門前
- 阪急 河原町駅から
市バス 四条河原町
201系統「祇園・百万遍」行 約25分 京大正門前
31系統「高野・国際会館駅・岩倉」行 約25分 京大正門前
- 地下鉄烏丸線 烏丸今出川駅から
市バス 烏丸今出川
201系統「百万遍・祇園」行 約15分 京大正門前
- 地下鉄東西線 東山駅から
市バス 東山三条
206系統「高野・北大路バスターミナル」行 約20分 京大正門前
201系統「百万遍・千本今出川」行 約20分 京大正門前
31系統「高野・国際会館駅・岩倉」行 約20分 京大正門前
- 京阪出町柳駅から
徒歩20分
市バス 出町柳駅前 201系統「百万遍・祇園」行 約10分 京大正門前

(ご参考) 各駅間の所要時間

- JR 三宮 - 京都 : 新快速で約 53 分
- JR 大阪 - 京都 : 新快速で約 30 分
- JR 新大阪 - 京都 : 新快速で約 25 分
- 近鉄 大和西大寺 - 京都 : 特急で約 30 分
- 近鉄 大和西大寺 - 地下鉄 烏丸線今出川 : 竹田のりつぎで約 50 分
- 阪急 梅田 - 河原町 : 特急で約 45 分
- 京阪 淀屋橋 - 出町柳 : 特急で約 56 分

*所要時間は道路事情等により異なりますので、あくまでも目安とお考えください。

*京都市内には、「京都市バス」の他にも「京都バス」「JRバス」など数種類のバスが運行していますので、「番号」と「行先」をお間違えのないよう、ご注意ください。

(当日の連絡先) 国立大学法人京都大学 関西科学塾実行委員会

TEL: 090-6053-9830

国立大学法人奈良女子大学 関西科学塾事務局

TEL: 090-7884-7566 E-mail: kagakujuku_office@cc.nara-wu.ac.jp