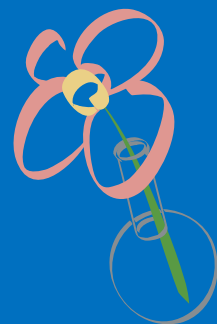


# 第12回

国立研究開発法人科学技術振興機構  
女子中高生の理系進路選択支援プログラム



## 女子中高生のための

## 関西科学塾

<http://kagaku-juku.jp/>

# C

### 2017年10月15日(日) C日程のご案内

場所: 大阪府立大学 なかもずキャンパス (中学生対象)

\*同伴者の方も、実験・実習を見学することができます。

#### プログラム

13:00	開場、受付開始	A13棟エントランスホール
13:30	開会式	A12棟サイエンスホール
	実験場所へ移動	
14:00	実験・実習	
17:00	実験・実習グループごとに終了・解散	

#### 実験内容・実験場所

- C-1コンピュータシミュレーションを体験しよう (森澤 和子) 工学研究科、A13棟2階209室情報教育教室
- C-2シャーロック・ホームズの体験:ルミノール反応(植田光洋)理学系研究科、A5棟1階109室化学学生実験室
- C-3光と色のサイエンス～回折格子で見る光の虹～(安齋太陽、岩住俊明)工学研究科、B8棟1階102室
- C-4 DNA鑑定:遺伝子で身元を突きとめる (恩田 真紀) 理学系研究科、A5棟1階生物学学生実験室
- C-5エネルギー変換デバイスをつくろう! (小菅厚子) 理学系研究科、C10棟5階512室

持ち物: 筆記用具、C-2, C-4は眼鏡(お持ちの方のみ)

注意事項: 身動きしやすい服装とスニーカーでお越しください。髪の毛の長い方はヘアゴムで髪を束ねてください。

C-2, C-4, C-5 上から白衣を着ても肩回りが楽で手を動かしやすい服装でお越しください。

- 注意事項
- \*参加できなくなった場合は、早急にメールあるいは郵便にて必ずご連絡下さい。
  - \*当日、急用や体調不良などで参加できなくなった際には必ずご連絡下さい。(当日連絡先: 次ページ記載)
  - \*本事業開催中に事務局で撮影する写真については、ウェブサイトや印刷物等に掲載することがあります。
  - \*ご来場は、公共交通機関をご利用下さい。(詳しくは次ページの地図をご覧ください)
  - \*昼食は事前に済ませてご来場下さい。

※本事業は国立研究開発法人科学技術振興機構 女子中高生の理系進路  
選択支援プログラムの受託事業です

主催: 奈良女子大学(理学部、理系女性教育開発共同機構、男女共同参画推進機構)  
共催: 大阪大学、京都大学(男女共同参画推進センター、理学研究科)、大阪府立大学、神戸大学、大阪市立大学、一般社団法人日本物理学会、サイエンス・サポート・アソシエーション

連携: 株式会社クボタ、三菱電機株式会社、ダイキン工業株式会社、NPO法人あなたらしくをサポート、一般社団法人ナレッジキャピタル、堺市教育委員会  
後援: 奈良県教育委員会、大阪府教育委員会、京都府教育委員会、兵庫県教育委員会、奈良市教育委員会、大阪府教育委員会、伊丹市教育委員会、豊中市教育委員会、京都市教育委員会  
協力: 男女共同参画学協会連絡会、日本分子生物学会、日本遺伝学会、日本鉄鋼協会、日本金属学会、近畿化学協会

連絡先: 国立大学法人奈良女子大学 関西科学塾事務局

〒630-8506 奈良市北魚屋西町 E-mail: [kagaku\\_juku\\_office@cc.nara-wu.ac.jp](mailto:kagaku_juku_office@cc.nara-wu.ac.jp)

TEL: 090-7884-7566 0742-20-3385 FAX: 0742-20-3036

# 大阪府立大学中百舌鳥キャンパス 大阪府堺市中区学園町1-1

## 当日のご連絡は 070-1449-5393 まで

(連絡がつかない場合) 奈良女子大学 関西科学塾事務局  
 TEL: 090-7884-7566 E-mail: kagakujuku\_office@cc.nara-wu.ac.jp

### アクセス

- ◆徒歩: 南海高野線「白鷺駅」から南西に約500m、徒歩約6分  
 南海高野線「中百舌鳥駅」から南東へ約1km、徒歩約13分  
 地下鉄御堂筋線「なかもず駅」5号出口から南東へ約1km、徒歩約13分
- ◆バス: 南海高野線「中百舌鳥駅」・地下鉄御堂筋線「なかもず駅」から  
 南海バス(北野田駅前行31, 32, 32-1系統)で約5分、「府立大学前」下車すぐ



### 構内配置図



- ※ ● 黄丸は受付場所 13:00
- ※ ○ 紫丸は開会式場 13:30
- ※ ○ 赤丸は実験場所 14:00