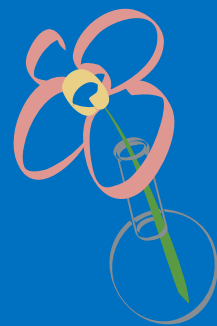


第11回

国立研究開発法人科学技術振興機構
女子中高生の理系進路選択支援プログラム



女子中高生のための

関西科学塾

<http://kagaku-juku.jp/>

D

2016年11月20日(日) D日程のご案内

場所: 京都大学(高校生対象)

*同伴者の方も、実験・実習を見学することができます。

プログラム

- 13:00-13:30 受付 京都大学北部構内 理学研究科6号館 4階401号室
13:30-13:45 諸注意等
13:45-14:00 各研究室へ移動(各研究室から教員・アシスタントが迎えに来ます)
14:00-18:00 実験・実習 各研究室ごとに終了後に解散
(17:00-18:00 の間を目安に早めに終わることがあります)

【！ご注意ください！】D-23については集合時間・場所が異なります。詳しくは別チラシを確認してください

実験内容・実験場所

- D-12 地下を“掘らず”に探してみよう！(後藤 忠徳)工学研究科
D-13 DNAとはなにかーDNAに関する基礎実験(朴 昭映)理学研究科
D-14 カオス・フラクタルの世界を知る(宮崎 修次)情報学研究科
D-15 生物のミクロの世界を実体験！～身近な微生物を光学顕微鏡・電子顕微鏡で観てみよう～
(幡野恭子)人間・環境学研究科
D-16 私たちは土を食べている(間藤徹・落合久美子)農学研究科
D-17 高温超伝導を体感してみよう(吉村 一良)理学研究科
D-18 「にじいろ」を見よう(馬場 正昭)理学研究科
D-19 RNAはストレスを感じる？(王丹)物質－細胞統合システム拠点
D-20 蛍光顕微鏡で細胞をみる、染色体をみる(Peter Carlton・佐藤綾)物質－細胞統合システム拠点
D-21 DNA・タンパク質1分子を実際に見てみよう！
(原田 慶恵・韓 龍雲・多田隈 尚史)物質－細胞統合システム拠点
D-22 太陽のにじいろを見てみよう(浅井歩・野上大作)理学研究科
D-23 イケジョ(医系女子)のお仕事:ヒトを科学する！「栄養や酸素の行方を追う」
(木下彩栄)医学研究科
D-24 イケジョ(医系女子)のお仕事:ヒトを科学する！「ヒトの脳と人の作業活動を科学する」
(木下彩栄)医学研究科

- 注意事項 *参加できなくなった場合は、早急にメールあるいは郵便にて必ずご連絡下さい。
*当日、急用や体調不良などで参加できなくなった際には、メールで必ずご連絡下さい。
*本事業開催中に事務局で撮影する写真については、ウェブサイトや印刷物等に掲載することがあります。
*ご来場は、公共交通機関をご利用下さい。(詳しくは次ページの地図をご覧ください)
*昼食は事前に済ませてご来場下さい。

※本事業は国立研究開発法人科学技術振興機構 女子中高生の理系進路
選択支援プログラムの受託事業です

主催:大阪大学
共催:奈良女子大学(理系女性教育開発共同機構、男女共同参画推進機構)、京都大学
(男女共同参画推進センター、理学研究科)、大阪府立大学、神戸大学、大阪市立大学、
一般社団法人日本物理学会、サイエンス・サポート・アソシエーション

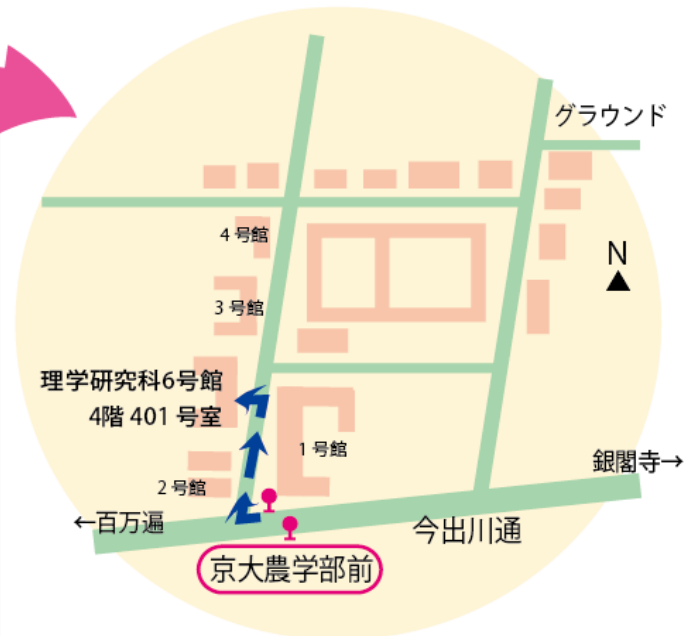
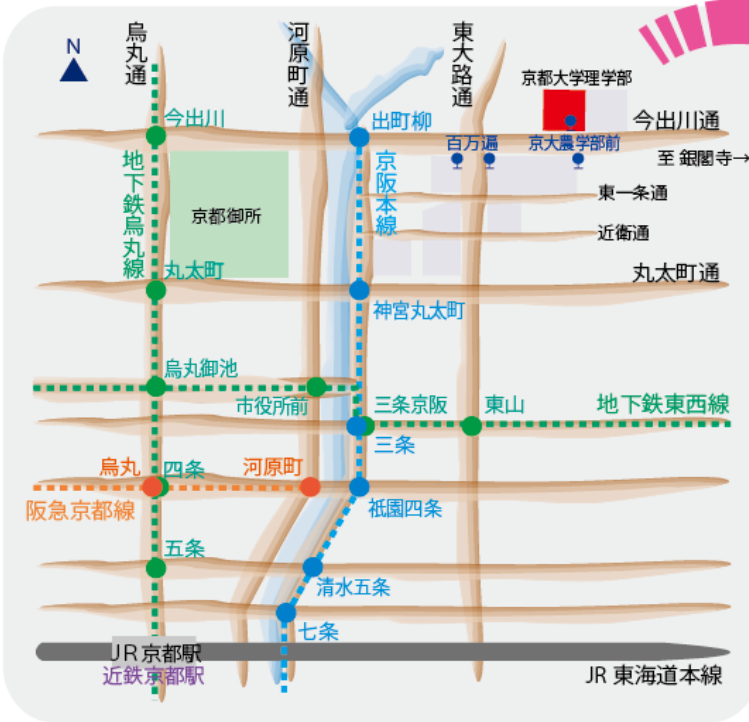
連携:ダイキン工業株式会社、NPO法人あなたらしくをサポート、一般社団法人ナレッジキャ
ピタル、大阪府教育委員会、奈良県教育委員会、京都府教育委員会、兵庫県教育委員会
大阪府教育委員会、堺市教育委員会、伊丹市教育委員会、豊中市教育委員会
協力:男女共同参画学協会連絡会、日本分子生物学会、日本遺伝学会、日本鉄鋼協会
日本金属学会、近畿化学協会

連絡先:大阪大学 男女協働推進センター内 関西科学塾運営事務局

〒565-0871 吹田市山田丘1-1 E-mail: kagakujuku-2016@ml.office.osaka-u.ac.jp

TEL: 080-8349-0036 06-6879-4405 FAX: 06-6879-4406

京都大学理学研究科へのアクセス・地図



★「京都大学」という名前の付くバス停は他にもありますので、お間違えのないよう「京大農学部前」で下車してください。

●京都市バス「京大農学部前」下車すぐ

JR/近鉄京都駅 … 京都駅前 (A2) のりばから 17 系統「河原町通 銀閣寺・錦林車庫」行で約 35 分

阪急 河原町駅 … 四条河原町から 17 系統「河原町通 銀閣寺・錦林車庫」行で約 25 分

地下鉄 烏丸線今出川駅 … 烏丸今出川から 203 系統「今出川通 銀閣寺道・錦林車庫」行で約 10 分

(京都—今出川駅間は地下鉄で約 15 分)

京阪 出町柳駅 … 出町柳駅前から 17 系統「河原町通 銀閣寺・錦林車庫」行で約 8 分

または、東へ徒歩約 20 分

(ご参考) 各駅間の所要時間

JR 三宮 — 京都 : 新快速で約 53 分

JR 大阪 — 京都 : 新快速で約 30 分

JR 新大阪 — 京都 : 新快速で約 25 分

近鉄 大和西大寺 — 京都 : 特急で約 30 分

近鉄 大和西大寺 — 地下鉄 烏丸線今出川 : 竹田のりつぎで約 50 分

阪急 梅田 — 河原町 : 特急で約 45 分

京阪 淀屋橋 — 出町柳 : 特急で約 56 分

*所要時間は道路事情等により異なりますので、あくまでも目安とお考えください。

*京都市内には、「京都市バス」の他にも「京都バス」「JRバス」など数種類のバスが運行していますので、「番号」と「行先」をお間違えのないよう、ご注意ください。

(当日の連絡先) 国立大学法人京都大学 関西科学塾実行委員会

TEL: 090-6053-9830

国立大学法人大阪大学 男女協働推進センター内 関西科学塾運営事務局

TEL: 080-8349-0036 E-mail: kagakujuku-2016@ml.office.osaka-u.ac.jp