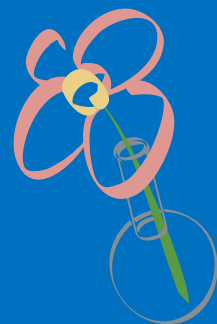


# 第11回

国立研究開発法人科学技術振興機構  
女子中高生の理系進路選択支援プログラム



## 女子中高生のための

## 関西科学塾

<http://kagaku-juku.jp/>

# D

### 2016年11月20日(日) D日程のご案内

### 場所：大阪市立大学(中学生対象)

\* 同伴者の方も、実験・実習を見学することができます。

#### プログラム

- 13:00 受付開始 杉本キャンパス・全学共通教育棟(8号館)1階ピロティ  
ガイダンス、実験・実習場所(基礎教育実験棟)へ移動
- 13:30 実験・実習開始
- 17:00 各テーマ毎に終了、解散

#### 実験内容・実験場所

- D-7 メビウスの輪の不思議～作る・つなげる・切る～(高橋 太) 理学研究科
- D-8 LEDの性質を調べよう!(鐘本勝一) 理学研究科
- D-9 温めて水を凍らせる?～賢いポリマーの世界～(坪井泰之、三宅弘之、麻生隆彬)  
理学研究科
- D-10 グッピーの社会:そつとのぞいて見てごらん!(幸田正典) 理学研究科
- D-11 地球を構成する鉱物(篠田圭司) 理学研究科

\* 実験・実習はすべて基礎教育実験棟で行います。

\* D-9: 身動きしやすい服装とスニーカーでお越し下さい。髪の毛の長い方はヘアゴムで髪を束ねて下さい。  
サンダル・ハイヒール・スカートの着用は危険なので避けて下さい。

- 注意事項**
- \* 参加できなくなった場合は、早急にメールあるいは郵便にて必ずご連絡下さい。
  - \* 当日、急用や体調不良などで参加できなくなった際には、必ずご連絡下さい(当日専用連絡先:裏面記載)。
  - \* 本事業開催中に事務局で撮影する写真については、ウェブサイトや印刷物等に掲載することがあります。
  - \* ご来場は、公共交通機関をご利用下さい(詳しくは裏面の地図をご覧ください)。
  - \* 昼食は事前に済ませてご来場下さい。

※本事業は国立研究開発法人科学技術振興機構 女子中高生の理系進路  
選択支援プログラムの受託事業です

主催:大阪大学  
共催:奈良女子大学(理系女性教育開発共同機構、男女共同参画推進機構)、京都大学  
(男女共同参画推進センター、理学研究科)、大阪府立大学、神戸大学、大阪市立大学、  
一般社団法人日本物理学会、サイエンス・サポート・アソシエーション  
連携:ダイキン工業株式会社、NPO法人あなたらしくをサポート、一般社団法人ナレッジキャ  
ピタル、奈良県教育委員会、堺市教育委員会、伊丹市教育委員会、豊中市教育委員会

後援(申請中):大阪府教育委員会、京都府教育委員会、兵庫県教育委員会、  
大阪市教育委員会  
協力:男女共同参画学協会連絡会、日本分子生物学会、日本遺伝学会、日本鉄鋼協会、  
日本金属学会、近畿化学協会

連絡先:大阪大学 男女協働推進センター内 関西科学塾運営事務局

〒565-0871 吹田市山田丘1-1 E-mail: [kagakujuku-2016@ml.office.osaka-u.ac.jp](mailto:kagakujuku-2016@ml.office.osaka-u.ac.jp)

TEL: 080-8349-0036 06-6879-4405 FAX: 06-6879-4406

# ◆大阪市立大学 杉本キャンパス 基礎教育実験棟◆



- JR阪和線「杉本町駅」下車、東改札から徒歩約8分
  - 地下鉄御堂筋線「あびこ駅」下車、4号出口より徒歩約20分
- 〒558-8585大阪市住吉区杉本3-3-138

※11月20日(日)  
 受付開始 13:00  
 ①まず、受付へお越しください。  
 ②基礎教育実験棟へ移動  
 ③13:30 実験・実習開始

当日欠席などは、  
 ★当日専用連絡先:大阪市立大学担当者  
 TEL: 090-7489-9842(メール不可)

